

+ LAMELLENRAMEN

Lamellenramen S9-iVt-05 en Tairmo

Deze esthetische, waterdichte en sterk isolerende lamellenramen zijn ontworpen om bij een brand rook, hitte en schadelijke gassen af te voeren tijdens een brand. Ze zijn gecertificeerd voor rookafvoer volgens de norm EN 12101-2.



Lamellenraam met sandwichpaneel S9-iVt-05
Op aanvraag verkrijgbaar in glas.



Tairmo lamellenraam met driedubbele beglazing.

Voordelen

- » Installatie van binnenuit
- » Thermisch geïsoleerd profiel (geoptimaliseerde thermische isolatie)
- » Aanbevolen voor ventilatieopeningen in passieve of energiezuinige gebouwen.
- » Stil, dus ideaal voor gebruik in geluidsgevoelige omgevingen
- » Aangepaste modellen beschikbaar op aanvraag

Kenmerken

- » Verzonken montage
- » Integratie in de thermische isolatie van het gebouw
- » Zeer goede thermische prestaties: zeer laag warmtedoorgangscoefficiënt (Uw-coëfficiënt)
- » Inbraakwerende beveiliging

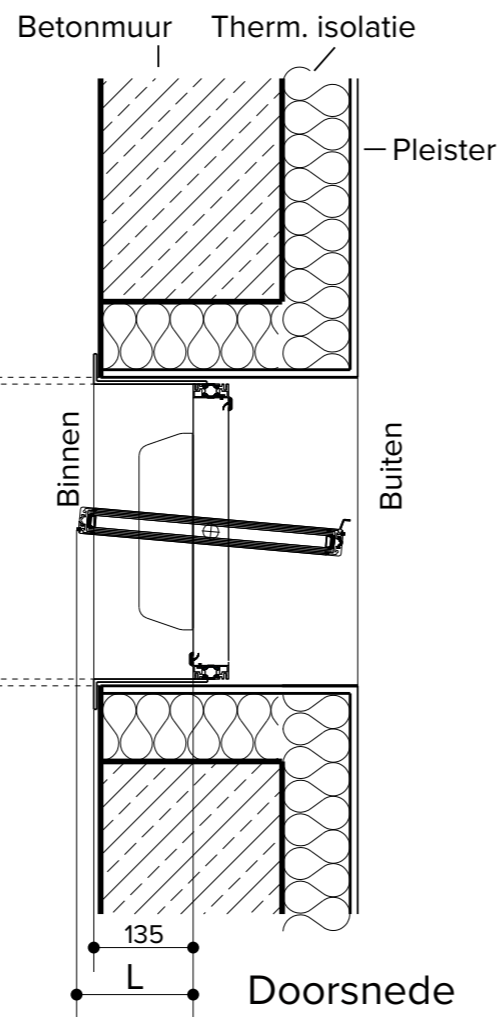
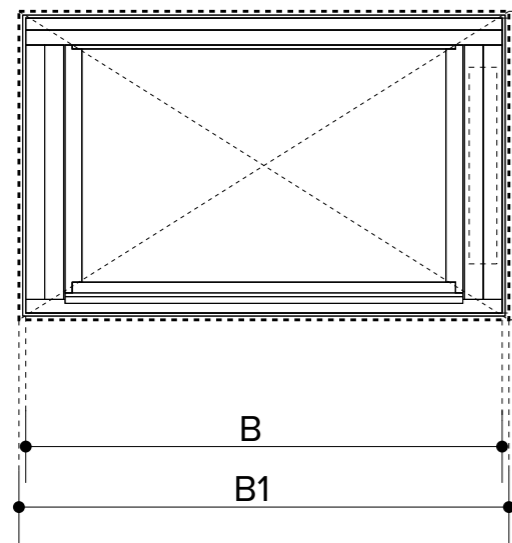
Technische specificaties

- » Thermisch onderbroken aluminium profiel:
Sandwichpaneel gemaakt van 2 x 1,5 mm dikke aluminiumplaat en 21 mm isolatie.
- » Glazen lamellen (Tairmo) of sandwichpaneel* (S9-iVt-05).
- » Dubbele (S9-iVt-05) of driedubbele beglazing (Tairmo)
- » Verluchting, luchtdichtheid en bescherming
- » Inbraak- (WK2), kogelwerend en akoestisch getest (S9-iVt-05)
- » Openingshoek: Max. 84°

*S9-iVt-05 lamellenraam op aanvraag verkrijgbaar in beglazing..

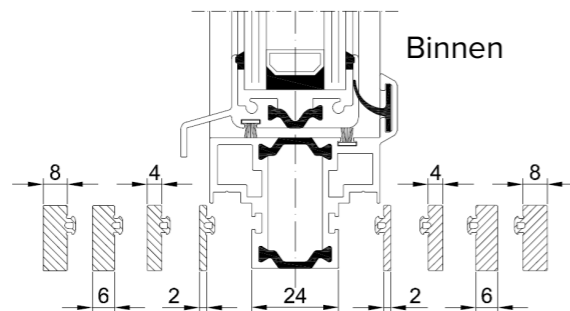
S9-iVt-05

Buitenaanzicht



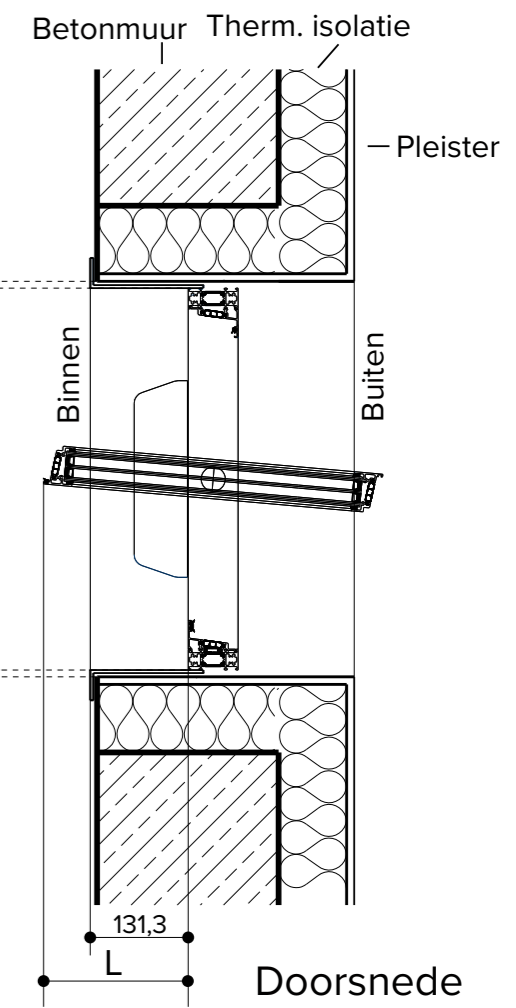
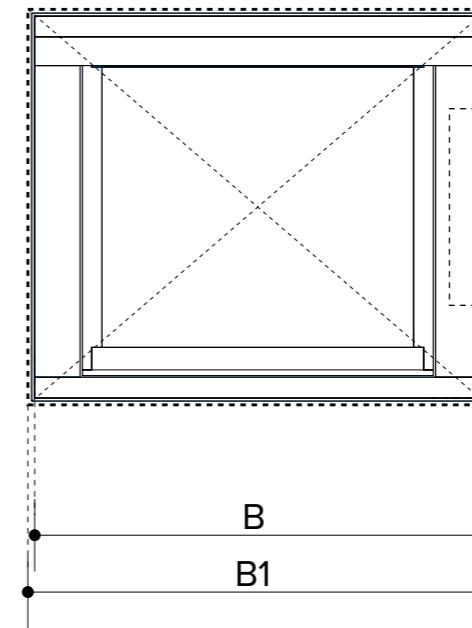
Profielframe ook verkrijgbaar

Frame type 2



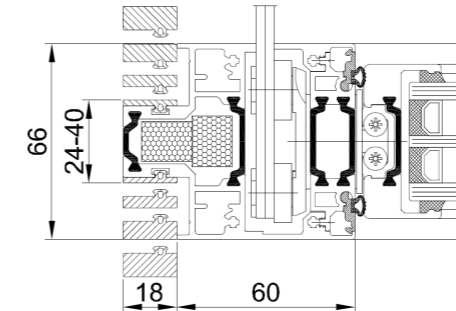
Tairmo

Buitenaanzicht

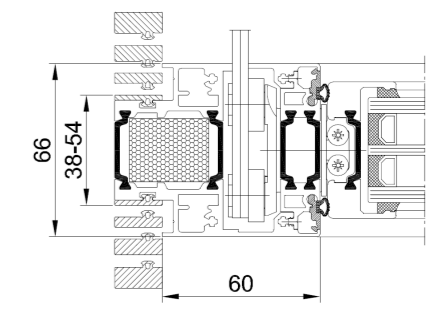


Profielframe ook verkrijgbaar

Frame type 2



Frame type 3



S9-iVt-05* = Lamellenraam met sandwichpaneel, incl. montageframe

Artikelaanduiding volgens afmetingen (mm) BxH	420x420	570x570	775x775
Netto ventilatieoppervlak (m ²)	0,10	0,20	0,39
Ruwbouwopening(mm) B1xH1	450x450	600x600	805x805
Ruimtevereisten raam (binnen) L	169,1	111,2	101,1
Up-waarde (W/m ² K)	1,0	1,0	1,0
U _w -waarde (W/m ² K)	2,5	2,3	2,1
Aantal lamellen	1	2	3

Tairmo* = Lamellenraam met driedubbel isolatieglas, incl. montageframe

Artikelaanduiding volgens afmetingen (mm) BxH	800x350	590x505	740x505	815x815
Netto ventilatieoppervlak (m ²)	0,11	0,15	0,20	0,40
Ruwbouwopening (mm) B1xH1	830x380	620x535	770x535	845x845
Ruimtevereisten (mm)	114,2	191,4	191,4	162,4
Up-waarde (W/m ² K)	0,7	0,7	0,7	0,7
U _w -waarde (W/m ² K)	1,9	1,8	1,7	1,6
Aantal lamellen	1	1	1	2

* Lamellenraam, ook met dubbel isolatieglas mogelijk. Andere afmetingen op aanvraag.

* Lamellenraam, ook met dubbel isolatieglas mogelijk. Andere afmetingen op aanvraag.



Lamellenvenster S9-iVt-05 LF-MR

Lamellenvenster Tairmo LF-MR

Verticale inbouw (gevel)

Datum:24/10/2024