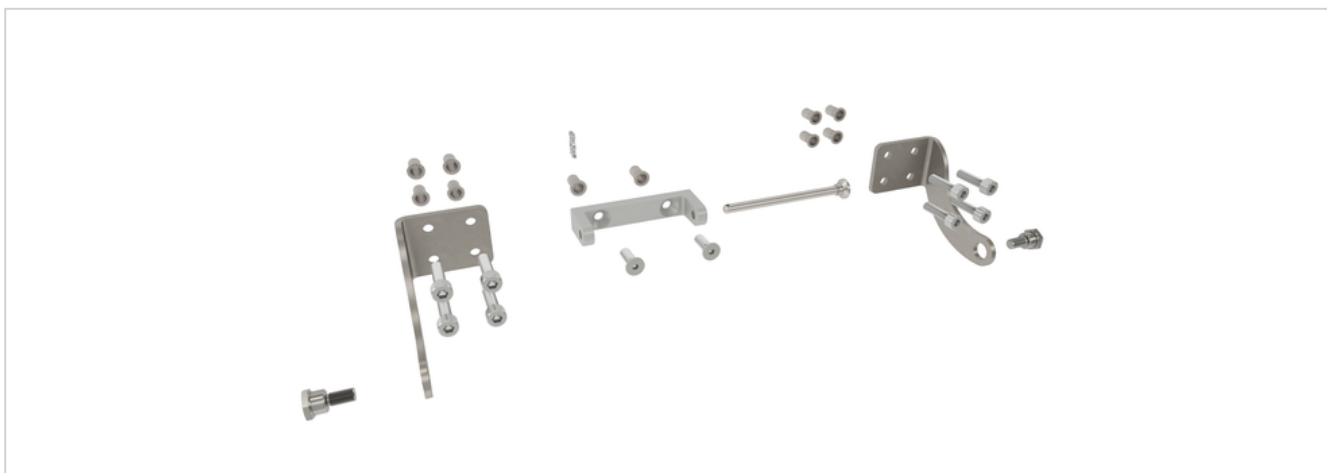


## KA-BS087-VFO



### Leistungsmerkmale

- + Für die aufgesetzte Montage von KA-Antrieben an auswärts öffnenden Dachfenstern
- + Hinweise zur Montage sind den D+H Anwendungszeichnungen und Produktinformationen zu entnehmen
- + Konsolensatz optimiert für die Montage am Fensterprofil des Profilverstellers:
  - Wicona® WICLINE 65

### Technische Daten

KA-BS087-VFO

#### Flügelkonsole

<b>Material</b>	Aluminium
<b>Oberfläche</b>	Eloxiert E6 / EV1

#### Rahmenkonsole

<b>Material</b>	Edelstahl V2A
<b>Oberfläche</b>	Trowalisiert

<b>Art-Nr.</b>	26.AFP.KS
----------------	-----------