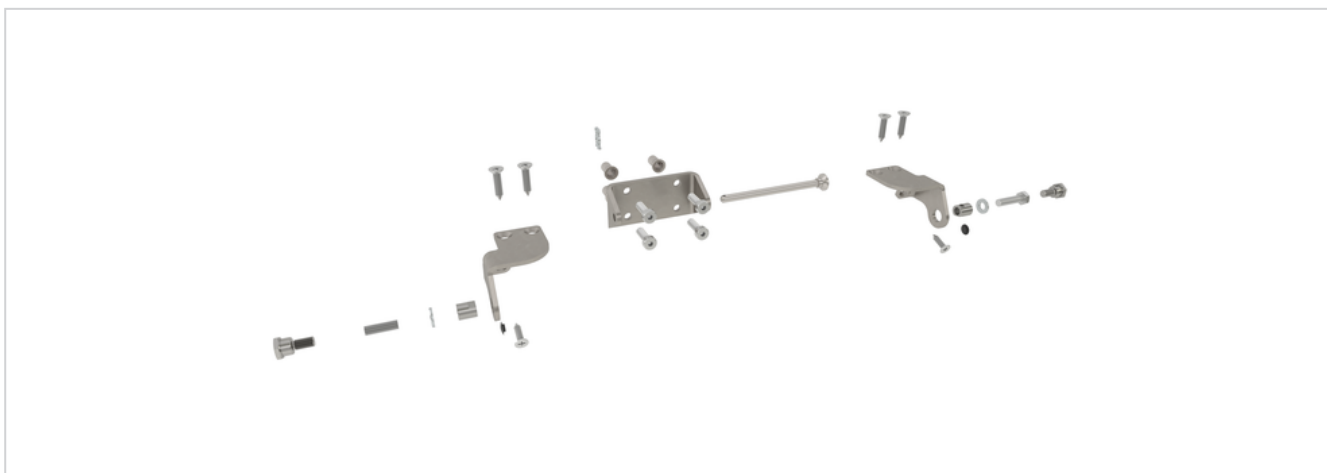


KA-BS062-VFO



Leistungsmerkmale

- + Für die aufgesetzte Montage von KA-Antrieben an auswärts öffnenden Dachfenstern
- + Hinweise zur Montage sind den D+H Anwendungszeichnungen und Produktinformationen zu entnehmen
- + Konsolensatz optimiert für die Montage am Fensterprofil des Profilverstellers:
 - Schüco® AWS 57 RO

Technische Daten

KA-BS062-VFO

Flügelkonsole

| | |
|-------------------|---------------|
| Material | Edelstahl V2A |
| Oberfläche | Trowalisiert |

Rahmenkonsole

| | |
|-------------------|---------------|
| Material | Edelstahl V2A |
| Oberfläche | Trowalisiert |

| | |
|----------------|-----------|
| Art-Nr. | 26.ADY.KS |
|----------------|-----------|