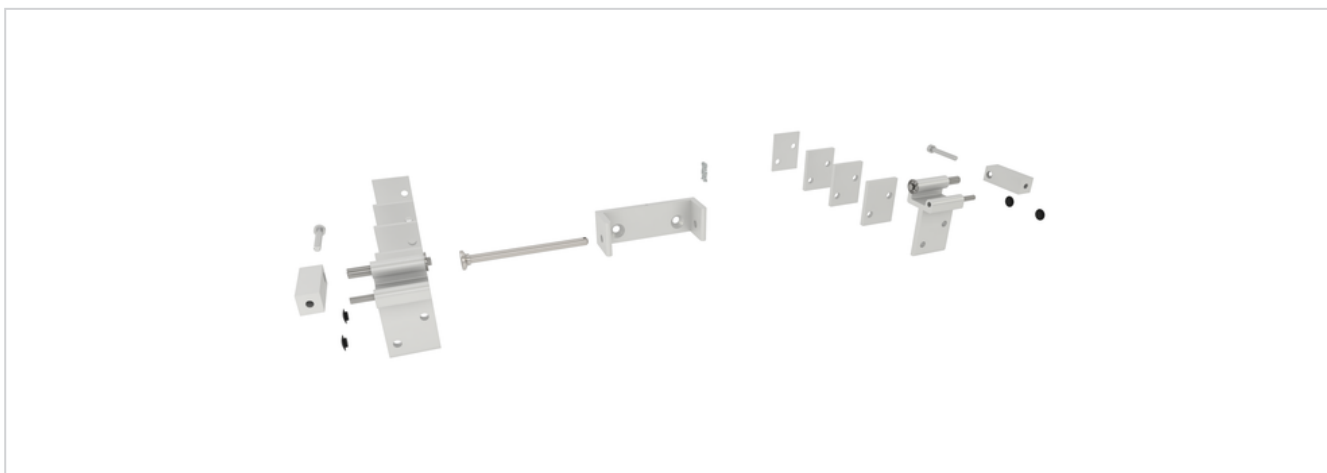


KA-BS040-VSI



Leistungsmerkmale

- + Für die aufgesetzte Montage von KA-Antrieben an einwärts öffnenden Fenstern
- + Hinweise zur Montage sind den D+H Anwendungszeichnungen und Produktinformationen zu entnehmen
- + Min. Platzbedarf auf dem Blendrahmen 30 mm

Technische Daten

KA-BS040-VSI

Flügelkonsole

Material	Aluminium
Oberfläche	Eloxiert E6 / EV1

Rahmenkonsole

Material	Aluminium
Oberfläche	Eloxiert E6 / EV1

Art-Nr.	26.ACW.KS
----------------	-----------