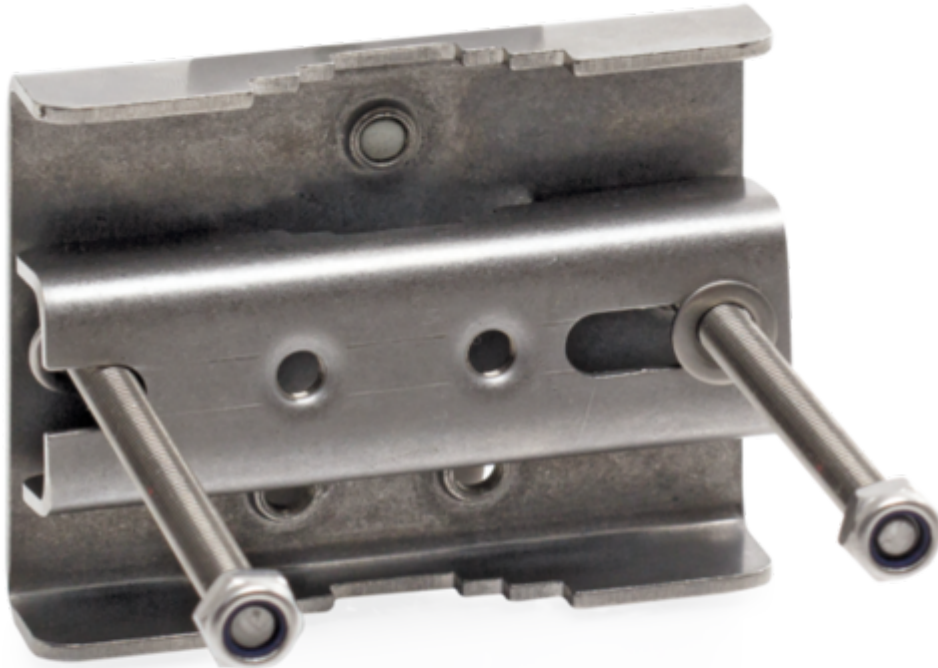


# AMB



Die AMB dient den Regenmeldern der Serie REM zur Befestigung an Antennenmasten. Jetzt mehr erfahren!

## Leistungsmerkmale

- + Zur Montage an einen Antennenmast für Durchmesser von 42 bis 60 mm geeignet

# Technische Daten

AMB

Farbe	Silber
Gewicht	0,35 kg
Art-Nr.	70.600.05