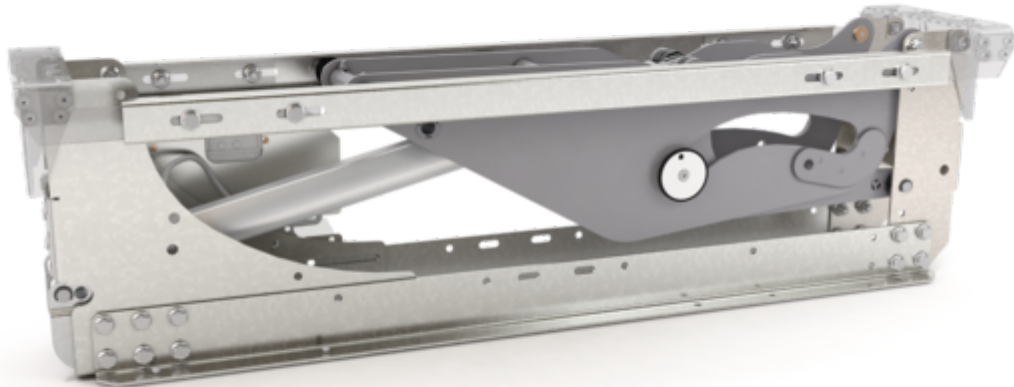


# SDS 3-1200-5



Mit einem Öffnungswinkel bis zu 170° & einer Kraft bis 2200 N ist dieses Lichtkuppelsystem nahezu unschlagbar. Inklusive Notentriegelung. Jetzt mehr erfahren!

## Leistungsmerkmale

- + Zum Öffnen und Schließen von Lichtkuppeln für Lüftungs- und Entrauchungsanwendungen bis zu einem Öffnungswinkel von 170°
- + Besonders leiser Antrieb zur komfortablen täglichen Lüftung
- + Mit Powerpack (optional) bis zu 2200 N max. Systemlast (LK inkl. Schneelast)
- + Max. Kuppelgewicht von 90 kg (max. 120° Öffnungswinkel)
- + Modular erweiterbare Elektronik für SA- und SZ-Meldung, BSY+ (Synchronbetrieb 2 Systeme) und Schnittstelle zum ACB Gateway
- + Maximaler Öffnungswinkel über D+H Software SCS einstellbar
- + Basissystem SDS 3-1200 flexibel einsetzbar in Lichtkuppeln bei einem Einbaumaß von 1201 mm - 1400 mm
- + Notentriegelung bereits im Basissystem integriert
- + Modular erweiterbares System mit kundenspezifischen Montagesätzen und Abmessungen (bis 2 m)
- + Einfache Montage durch Vormontage der Konsolen und komfortables Einhängen von oben
- + Mechanische Verriegelung für erhöhte Windlasten und Einbruchschutz inkl. Notentriegelung (optional)

# Technische Daten

## SDS 3-1200-5

|                                   |                                     |
|-----------------------------------|-------------------------------------|
| Versorgung                        | 230 V AC / +10 % ... -15 % / 147 VA |
| Max. Kraft AUF inkl. Schneelast   | 2200 N                              |
| Max. Kraft ZU                     | 500 N                               |
| Nennverriegelungskraft am Liftarm | 3400 N *                            |
| Lebensdauer                       | 11000 Doppelhübe **                 |
| Laufgeschwindigkeit AUF           | 60 s                                |
| Laufgeschwindigkeit ZU            | 60 s                                |
| Windlastklasse                    | 1500 Pa ** ***                      |
| Schneelastklasse                  | 750 Pa ** ***                       |
| Schutzart                         | IP 54                               |
| Temperaturbereich                 | (-25 °C ****) -5 °C ... +75 °C      |
| Temperaturstandsicherheit         | B300 (30 min / 300 °C)              |
| Anschluss                         | Elektronik-Box, Schraubklemmen      |
| Gewicht                           | 19 kg                               |
| Art-Nr.                           | 27.903.06                           |

\* Kraft an Außenkante Lichtkuppel abhängig von den LK-Abmessungen

\*\* gemäß DIN EN 12101-2 entwickelt

\*\*\* Werte für Kuppelgröße 2,25 m<sup>2</sup> (1,5 m x 1,5 m) bei einem Kuppelgewicht von 50 kg.

Bei abweichenden Kuppelgrößen und Gewichten verändert sich der Wert proportional.

Die Kuppel muss für die Lasten geeignet sein.

\*\*\*\* auf Anfrage

## Abmessungen

Alle Angaben in mm

