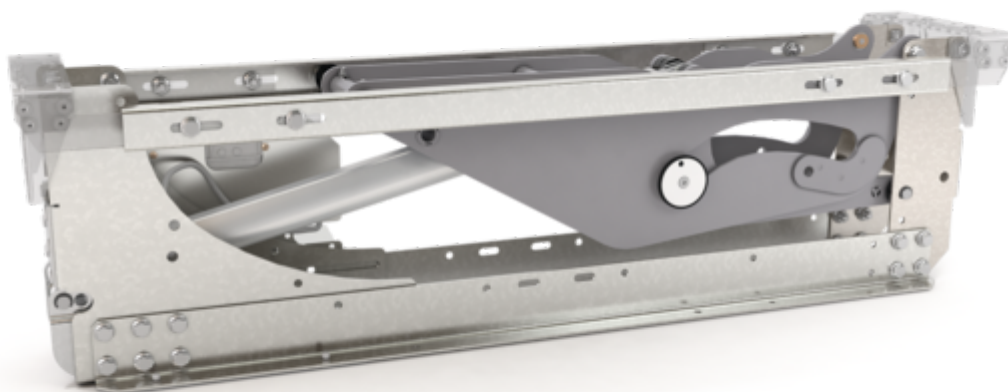
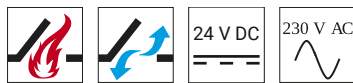


# SDS 3-1200-5



Med en åbningsvinkel på op til 170° og en kraft på op til 2200 N kan dette ovenlyskuppelsystem næsten ikke overgås. Inkl. nødoplåsning. Få mere at vide nu!

## Egenskaber

- + Til åbning og lukning af ovenlyskupler til ventilation og brandventilation op til en åbningsvinkel på 170°
- + Speciel lydsvag motor til komfortabel daglig ventilation
- + Med Powerpack (ekstraustyr) op til 2200 N maks. systemlast (ovenlyskuppel inkl. snelast)
- + Maks. kuppelvægt på 90 kg (maks. 120° åbningsvinkel)
- + Elektronik, der kan udvides med moduler, til SA og SZ meddelelse, BSY+ (synkron drift 2 systemer) og grænseflade til ACB gateway
- + Maksimal åbningsvinkel kan indstilles via D+H software SCS
- + Basissystem SDS 3-1200 kan anvendes fleksibelt i ovenlyskuppel ved et indbygningsmål på 1201 mm - 1400 mm
- + Nødoplåsning er allerede integreret i basissystemet
- + System, der kan udvides med moduler, med kundespecifikke montagesæt og mål (op til 2 m)
- + Enkel montering ved formontering af konsollerne og komfortabel isætning ovenfra
- + Mekanisk låsemekanisme for øget vindlast og indbrudssikring inkl. nødoplåsning (ekstraustyr)

# Tekniske data

## SDS 3-1200-5

Forsyning	230 V AC / +10 % ... -15 % / 147 VA
Maks. kraft ÅBEN inkl. snelast	2200 N
Maks. kraft LUKKET	500 N
Nominel låsekraft ved liftarmen	3400 N *
Levetid	11000 dobbeltoperationer **
Hastighed ÅBNE	60 s
Hastighed LUKKE	60 s
Vindbelastningsklasse	1500 Pa ** ***
Snebelastningsklasse	750 Pa ** ***
Beskyttelsesklasse	IP 54
Temperaturområde	(-25 °C ****) -5 °C ... +75 °C
Temperaturstandsikkerhed	B300 (30 min / 300 °C)
Tilslutning	Elektronikboks, skrueklemmer
Vægt	19 kg
Art.nr.	27.903.06

\* Kraft ved yderkant ovenlyskuppl afhængig af målene på ovenlyskuplen

\*\* Udviklet iht. DIN EN 12101-2

\*\*\* Værdier for kuppelstørrelsen 2,25 m<sup>2</sup> (1,5 m x 1,5 m) ved en kuppelvægt på 50 kg.

Ved afvigende kuppelstørrelse og vægt ændrer værdien sig proportionalt.

Kuplen skal være egnet til belastningerne.

\*\*\*\* På forespørgsel

## Mål

Alle angivelser i mm

