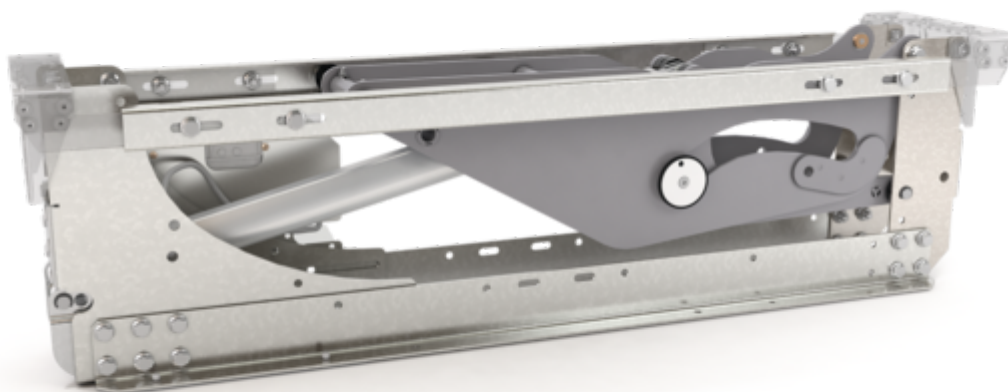
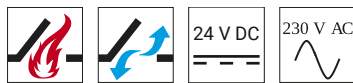


SDS 3-0800-5



Med en åbningsvinkel på op til 170° og en kraft på op til 2200 N kan dette ovenlyskuppelsystem næsten ikke overgås. Inkl. nødoplåsning. Få mere at vide nu!

Egenskaber

- + Til åbning og lukning af ovenlyskupler til ventilation og brandventilation op til en åbningsvinkel på 170°
- + Speciel lydsvag motor til komfortabel daglig ventilation
- + Med Powerpack (ekstraustyr) op til 2200 N maks. systemlast (ovenlyskuppel inkl. snelast)
- + Maks. kuppelvægt på 90 kg (maks. 120° åbningsvinkel)
- + Elektronik, der kan udvides med moduler, til SA og SZ meddelelse, BSY+ (synkron drift 2 systemer) og grænseflade til ACB gateway
- + Maksimal åbningsvinkel kan indstilles via D+H software SCS
- + Basissystem SDS 3-0800 kan anvendes fleksibelt i ovenlyskupler ved et indbygningsmål på 800 mm - 999 mm
- + Nødoplåsning er allerede integreret i basissystemet
- + System, der kan udvides med moduler, med kundespecifikke montagesæt og mål (op til 2 m)
- + Enkel montering ved formontering af konsollerne og komfortabel isætning ovenfra
- + Mekanisk låsemekanisme for øget vindlast og indbrudssikring inkl. nødoplåsning (ekstraustyr)

Tekniske data

SDS 3-0800-5

| | |
|---------------------------------|-------------------------------------|
| Forsyning | 230 V AC / +10 % ... -15 % / 147 VA |
| Maks. kraft ÅBEN inkl. snelast | 1980 N |
| Maks. kraft LUKKET | 450 N |
| Nominel låsekraft ved liftarmen | 3000 N * |
| Levetid | 11000 dobbeltoperationer ** |
| Hastighed ÅBNE | 60 s |
| Hastighed LUKKE | 60 s |
| Vindbelastningsklasse | 1500 Pa ** *** |
| Snebelastningsklasse | 750 Pa ** *** |
| Beskyttelsesklasse | IP 54 |
| Temperaturområde | (-25 °C ****) -5 °C ... +75 °C |
| Temperaturstandsikkerhed | B300 (30 min / 300 °C) |
| Tilslutning | Elektronikboks, skrueklemmer |
| Vægt | 18,5 kg |
| Art.nr. | 27.903.03 |

* Kraft ved yderkant ovenlyskuppel afhængig af målene på ovenlyskuplen

** Udviklet iht. DIN EN 12101-2

*** Værdier for kuppelstørrelsen 2,25 m² (1,5 m x 1,5 m) ved en kuppelvægt på 50 kg.

Ved afvigende kuppelstørrelse og vægt ændrer værdien sig proportionalt.

Kuplen skal være egnet til belastningerne.

**** På forespørgsel

Mål

Alle angivelser i mm

