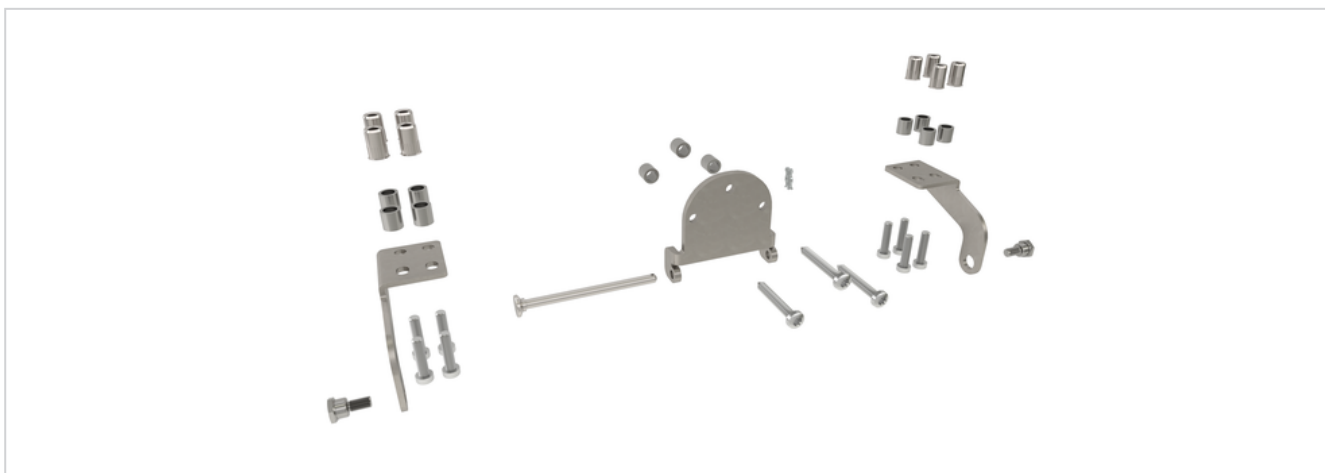


KA-BS101-VFO



Leistungsmerkmale

- + Für die aufgesetzte Montage von KA-Antrieben an auswärts öffnenden Dachfenstern
- + Konsolensatz optimiert für die Montage am Fensterprofil des Profilverstellers:
 - Raico® FRAME+ 100/120RI-T
- + Der Konsolensatz ist Bestandteil des nach DIN EN 12101-2 geprüften D+H NRWG für die Profilsysteme von Raico®
- + Hinweise zur Montage sind den D+H Anwendungszeichnungen und Produktinformationen zu entnehmen

Technische Daten

KA-BS101-VFO

Flügelkonsole

Material	Edelstahl V2A
Oberfläche	Trowalisiert

Rahmenkonsole

Material	Edelstahl V2A
Oberfläche	Trowalisiert

Art-Nr.	26.AGL.KS
----------------	-----------