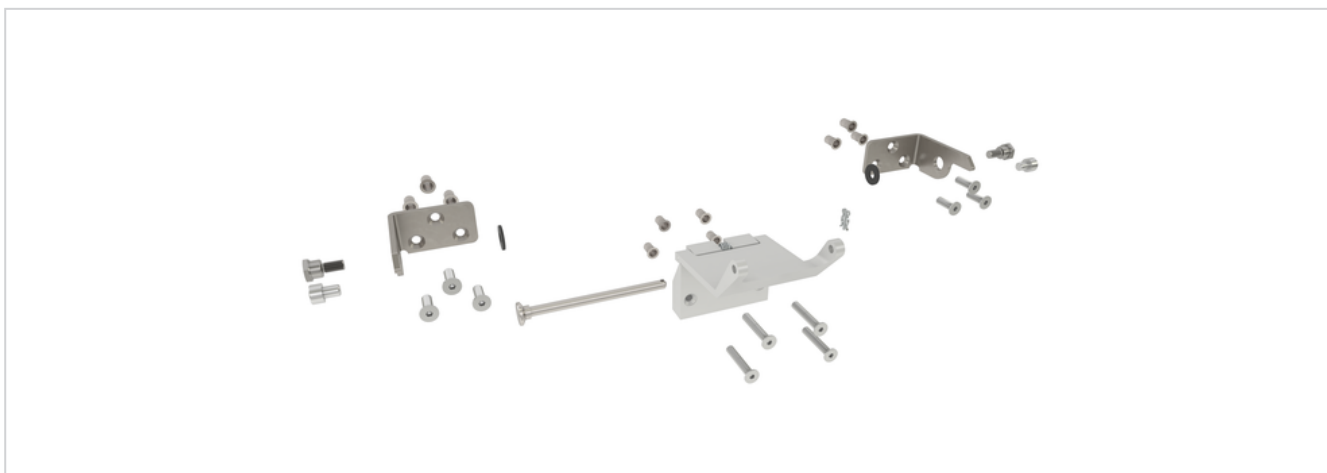


KA-BS085-VFIS



Leistungsmerkmale

- + Für die aufgesetzte Montage von KA-Antrieben an einwärts öffnenden Drehflügelfenstern
- + Hinweise zur Montage sind den D+H Anwendungszeichnungen und Produktinformationen zu entnehmen
- + Konsolensatz optimiert für die Montage am Fensterprofil der Profilversteller:
 - Reynaers® CS 59, CS 68, CS 77, CS 86-HI
 - Schüco® AWS 65, AWS 70, AWS 75

Technische Daten

KA-BS085-VFIS

Flügelkonsole

Material	Aluminium
Oberfläche	Eloxiert E6 / EV1

Rahmenkonsole

Material	Edelstahl V2A
Oberfläche	Trowalisiert

Art-Nr.	26.AFL.KS
----------------	-----------