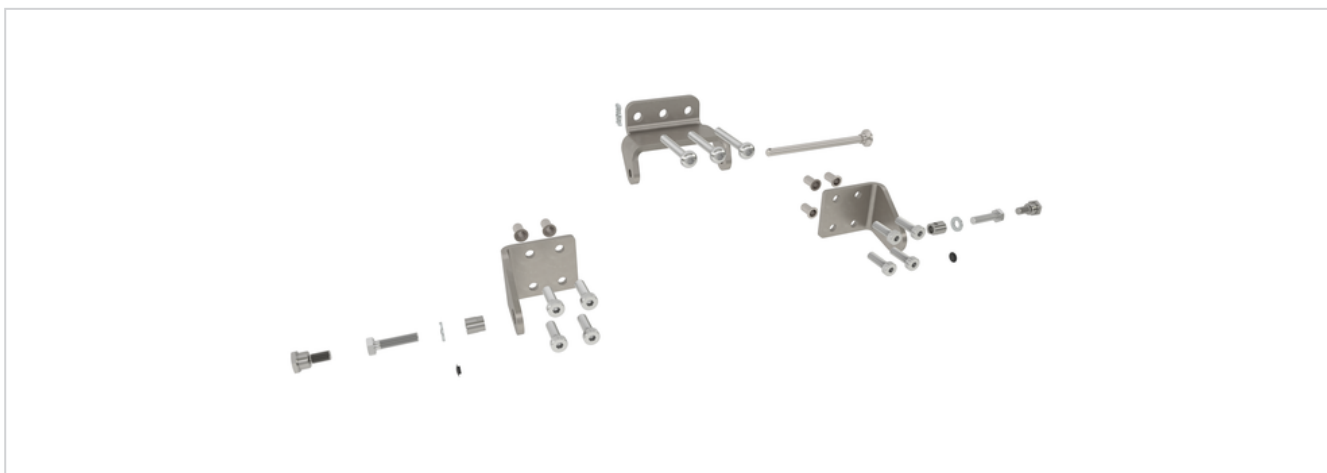


KA-BS013-VFO



Leistungsmerkmale

- + Für die aufgesetzte Montage von KA-Antrieben an auswärts öffnenden Dachfenstern
- + Hinweise zur Montage sind den D+H Anwendungszeichnungen und Produktinformationen zu entnehmen
- + Konsolensatz optimiert für die Montage am Fensterprofil des Profilverstellers:
 - Reynaers® CR 120

Technische Daten

KA-BS013-VFO

Flügelkonsole

Material	Edelstahl V2A
Oberfläche	Trowalisiert

Rahmenkonsole

Material	Edelstahl V2A
Oberfläche	Trowalisiert

Art-Nr.	26.ABM.KS
----------------	-----------