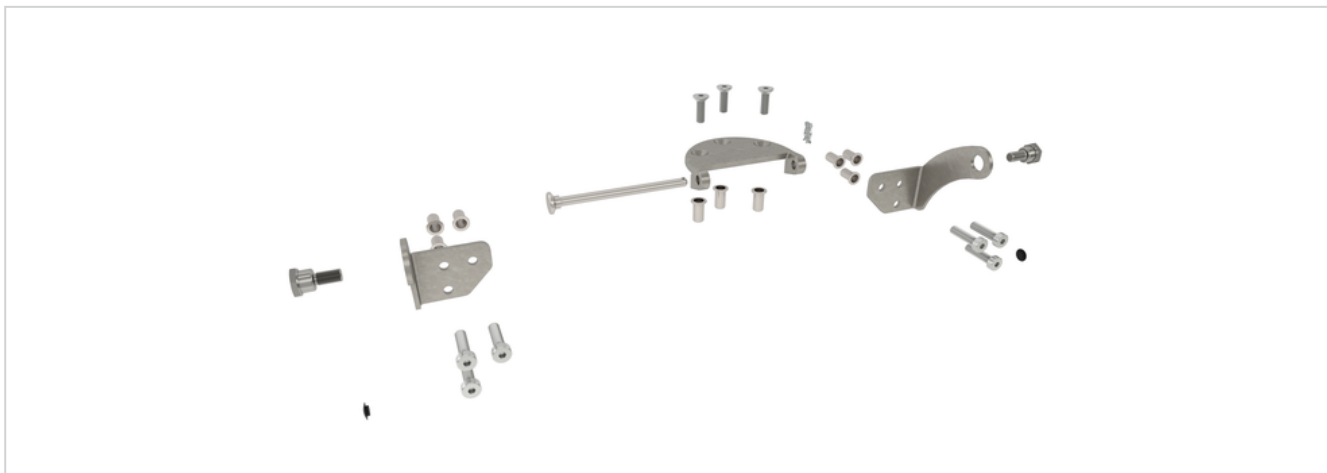


KA-BS006-VFO



Leistungsmerkmale

- + Für die aufgesetzte Montage von KA-Antrieben an auswärts öffnenden Senk-/Klappfenstern
- + Hinweise zur Montage sind den D+H Anwendungszeichnungen und Produktinformationen zu entnehmen
- + Konsolensatz optimiert für die Montage am Fensterprofil der Profilversteller:
 - Gutmann® S70 SK
 - Raico® WING 50 SK-R

Technische Daten

KA-BS006-VFO

Flügelkonsole

Material	Edelstahl V2A
Oberfläche	Pulverbeschichtet
Farbe	Weißaluminium (~ RAL 9006)

Rahmenkonsole

Material	Edelstahl V2A
Oberfläche	Trowalisiert
Art-Nr.	26.AAY.KS