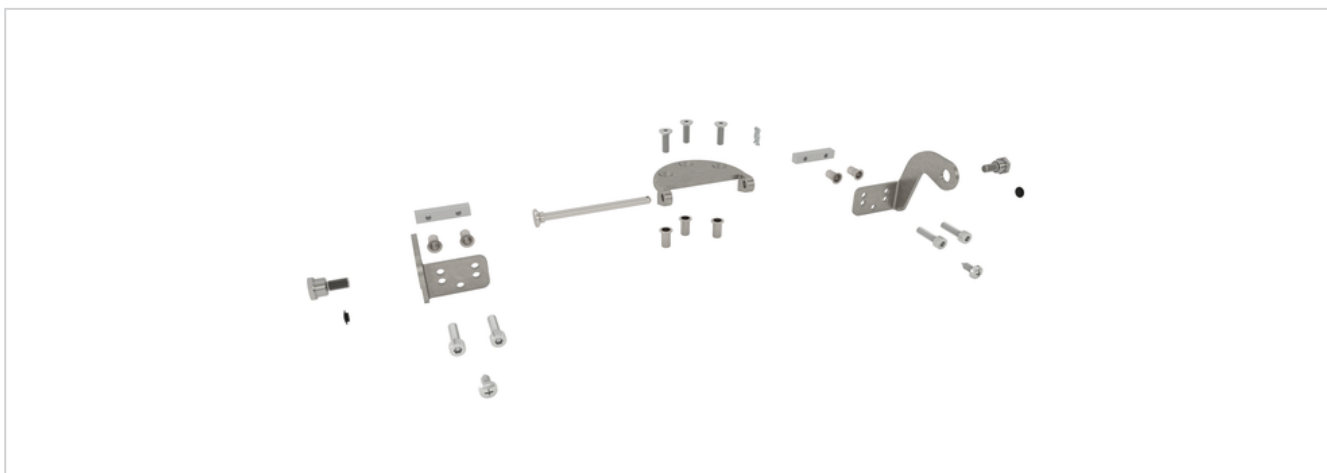


KA-BS001-VFO



Leistungsmerkmale

- + Für die aufgesetzte Montage von KA-Antrieben an auswärts öffnenden Senk-/Klappfenstern
- + Konsolensatz optimiert für die Montage am Fensterprofil des Profilverstellers:
- Schüco® AWS 102 SK (339 470)
- + Der Konsolensatz ist Bestandteil des nach DIN EN 12101-2 geprüften D+H NRW für die Profilsysteme von Schüco®
- + Hinweise zur Montage sind den D+H Anwendungszeichnungen und Produktinformationen zu entnehmen

Technische Daten

KA-BS001-VFO

Flügelkonsole

Material	Edelstahl V2A
Oberfläche	Pulverbeschichtet
Farbe	Weißaluminium (~ RAL 9006)

Rahmenkonsole

Material	Edelstahl V2A
Oberfläche	Trowalisiert
Art-Nr.	26.AAF.KS