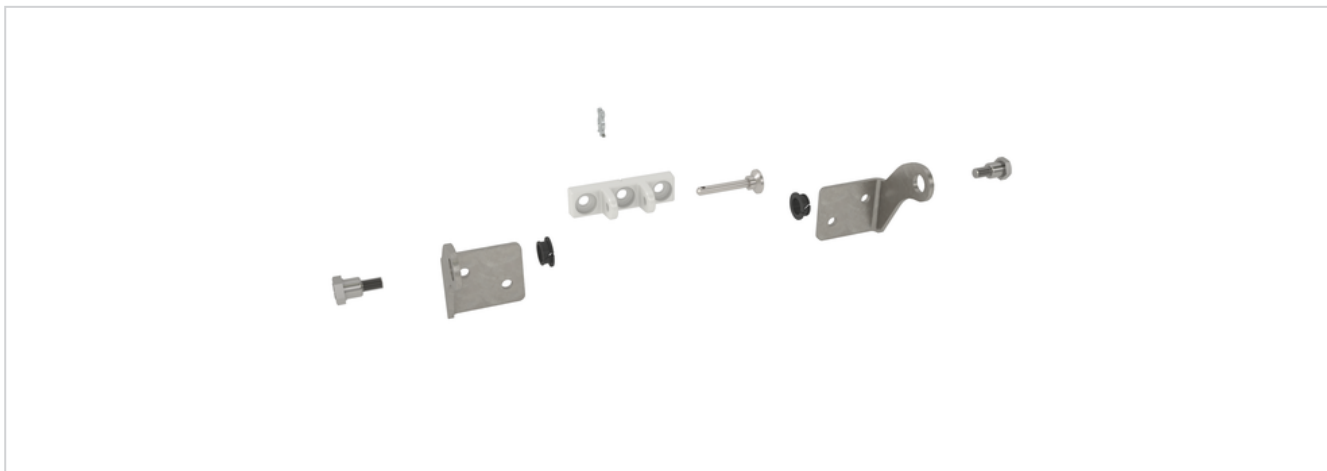


# CDC-BS076-VFO



## Leistungsmerkmale

- + Für die aufgesetzte Montage von CDC-Antrieben an auswärts öffnenden Fenstern (detaillierte Informationen zur Profilkompatibilität siehe D+H Produktblatt)
- + Hinweise zur Montage sind den D+H Anwendungszeichnungen und Produktinformationen zu entnehmen
- + Komplet-Set bestehend aus:
  - Flügelkonsole, ausgelegt für die Verschraubung im Falzbereich, mit von außen sichtbaren Befestigungsmitteln
  - Abkopplung der Kette auch bei geschlossenem Flügel möglich

## Technische Daten

CDC-BS076-VFO

### Flügelkonsole

<b>Material</b>	Aluminiumdruckguss
-----------------	--------------------

### Rahmenkonsole

<b>Material</b>	Edelstahl V2A
-----------------	---------------

<b>Oberfläche</b>	Trowalisiert
-------------------	--------------

<b>Art-Nr.</b>	25.AGN.KS
----------------	-----------