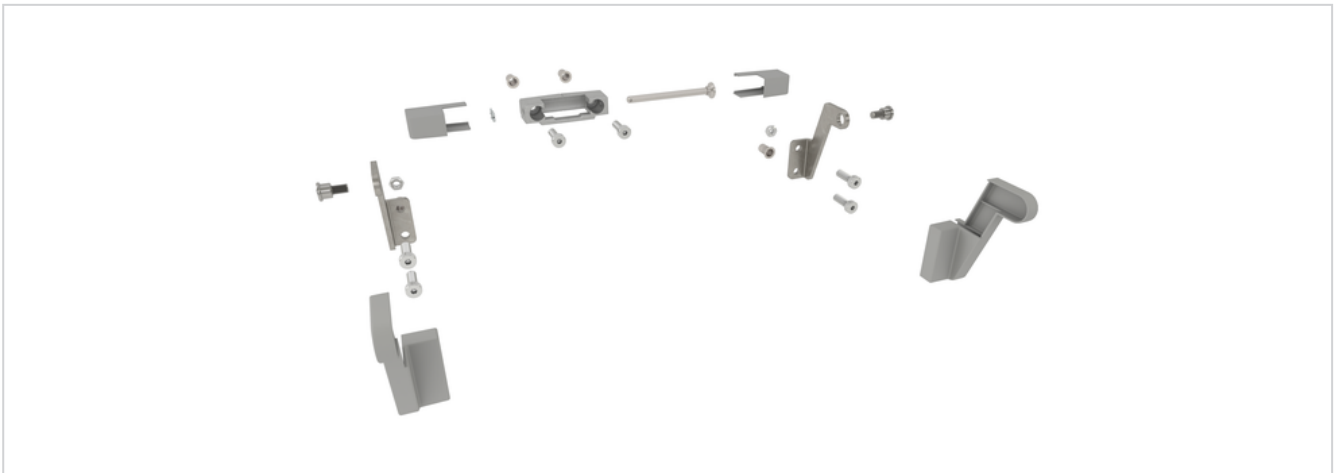


Konsolensatz für VCD-Antriebe

VCD-BS019-VFO (SR)



Leistungsmerkmale

- + Für die aufgesetzte Montage von VCD-Antrieben an auswärts öffnenden Fenstern mit aufschlagenden Flügelrahmen
- + Antriebsmontage auf dem Blendrahmen
- + Konsolensatz optimiert für die Montage am Fensterprofil des Profilverstellers:
- Raico® FRAME+ 75 WA
- + Hinweise zur Montage sind den D+H Anwendungszeichnungen und Produktinformationen zu entnehmen

Technische Daten

VCD-BS019-VFO (SR)

Flügelkonsole

Material	Aluminiumdruckguss
Oberfläche	Passiviert
Farbe	Silber (~ RAL 9006)

Rahmenkonsole

Material	Edelstahl V2A
Oberfläche	Trowalisiert
Farbe	Silber (~ RAL 9006)

Abdeckung

Material	Kunststoff
Art-Nr.	25.CAT.KS