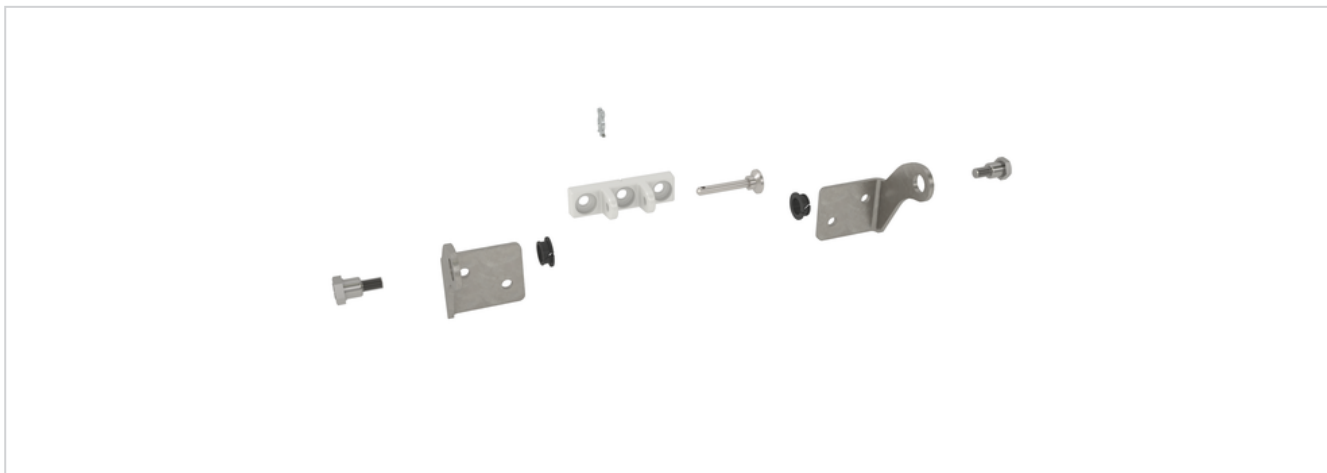


CDC-BS076-VFO



Leistungsmerkmale

- + Für die aufgesetzte Montage von CDC-Antrieben an auswärts öffnenden Fenstern (detaillierte Informationen zur Profilkompatibilität siehe D+H Produktblatt)
- + Hinweise zur Montage sind den D+H Anwendungszeichnungen und Produktinformationen zu entnehmen
- + Komplet-Set bestehend aus:
 - Flügelkonsole, ausgelegt für die Verschraubung im Falzbereich, mit von außen sichtbaren Befestigungsmitteln
 - Abkopplung der Kette auch bei geschlossenem Flügel möglich

Technische Daten

CDC-BS076-VFO

Flügelkonsole

Material	Aluminiumdruckguss
-----------------	--------------------

Rahmenkonsole

Material	Edelstahl V2A
-----------------	---------------

Oberfläche	Trowalisiert
-------------------	--------------

Art-Nr.	25.AGN.KS
----------------	-----------